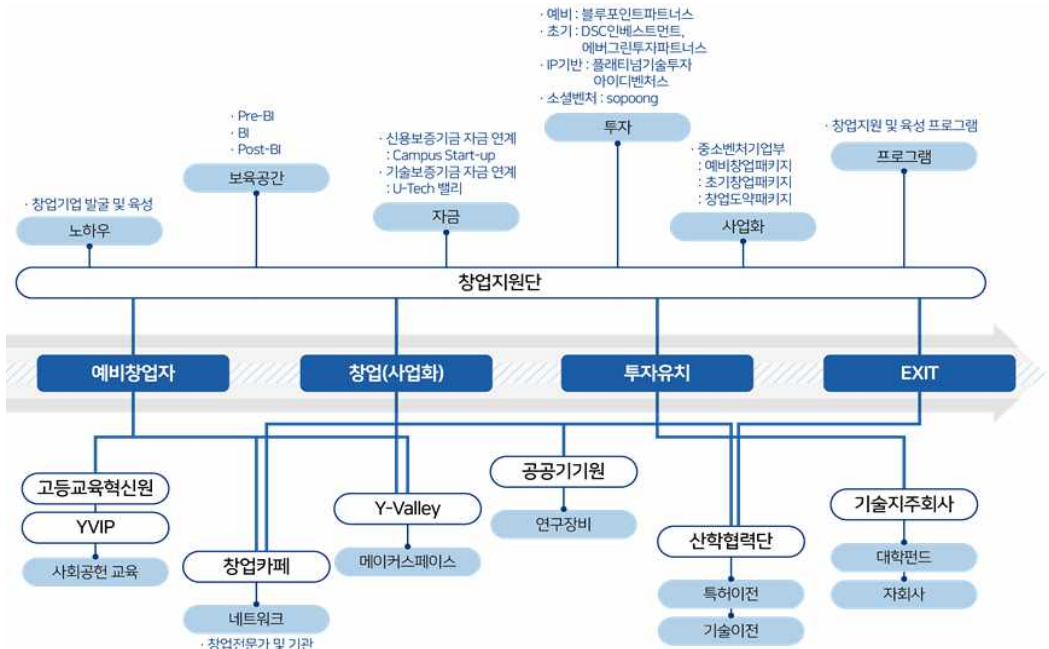




지원분야

비대면 일반 (수 기술분야)

○ 투입 자원 및 연계 지원



주요 역량

○ 교내·외 주요 네트워크

| 기관명        | 지원 가능 내용                        |
|------------|---------------------------------|
| 에버그린투자파트너스 | 창업기업 투자유치 멘토링, 투자지원 및 TIPS 연계지원 |
| 마그나인베스트먼트  | 창업기업 투자유치 멘토링, 투자지원 및 TIPS 연계지원 |
| DSC인베스트먼트  | 창업기업 투자유치 멘토링 및 투자지원            |
| 블루포인트파트너스  | 창업기업 투자유치 멘토링 및 투자지원            |
| 플래티넘기술투자   | 창업기업 투자유치 멘토링 및 투자지원            |
| 매쉬업엔젤스     | 창업기업 투자유치 멘토링 및 투자지원            |
| SOPOONG    | 창업기업 투자유치 멘토링 및 투자지원            |
| 법무법인 로고스   | 창업기업 창업, 법률 멘토링 지원              |
| 기술/신용보증기금  | 창업기업 사업화 관련 기술평가 및 자금 연계 지원     |
| Shift      | 해외진출 교육 및 투자 IR 지원              |
| 스카이특허법률사무소 | 특허출원·등록 등 지식재산권 관련 멘토링 지원       |

주요 성과

○ 주요 성과 : 2017~2018년(최근 3년간)

| 보육기업     | 일자리      | 매출          | 수출         | 외부투자         |
|----------|----------|-------------|------------|--------------|
| 121<br>개 | 787<br>명 | 66.92<br>억원 | 9.28<br>억원 | 288.56<br>억원 |

○ 우수 배출기업

|  |  |   |
|--|--|---|
| <p>2018</p> <p>· 밀리의 서재</p> <p>· 국내 최대 생활력 특화점 밀리의 서재</p> <p>· 유자 · 대우</p> | <p>2017</p> <p>· 망고슬래브</p> <p>· 모닛</p> <p>· 다이아</p> <p>· 유자 · 대우</p> | <p>2015</p> <p>· 크로키닷컴 (지그재그)</p> <p>· 유자 · 대우</p>  |
| <p>2013</p> <p>· 라이클 (언니의파우치)</p> <p>· 다노(DANO)</p> <p>· 유자 · 대우</p>       | <p>2012</p> <p>· 키즈노트</p> <p>· 유자 · M&amp;A</p>                      | <p>2011</p> <p>· 퀵켓(변개장터)</p> <p>· 유자 · M&amp;A</p> |

|           |  |                                  |                        |                 |
|-----------|--|----------------------------------|------------------------|-----------------|
|           | <div><div>EXIT (7개) *중견기업 이상</div><div><div><div>(주)퀵켓</div><div>→</div><div>네이버</div></div><div><div>(주)아크베이즈</div><div>→</div><div>넷플</div></div><div><div>(주)키즈노트</div><div>→</div><div>다음카카오</div></div><div><div>휴즈바이오솔루션</div><div>→</div><div>이룸</div></div><div><div>마이앤비</div><div>→</div><div>로앤</div></div><div><div>라프텔</div><div>→</div><div>리디북스</div></div><div><div>세어하우스 우주</div><div>→</div><div>직방</div></div></div></div> <div><div>TIPS (27개)</div><div><div>2013</div><div>키즈노트, 다노, 앤벗, 이큐브랩</div></div><div><div>2014</div><div>라이클, 렉스로보</div></div><div><div>2015</div><div>브이터치</div></div><div><div>2016</div><div>한국신용데이터, 라프텔, 주빅</div></div><div><div>2017</div><div>핀투비, 하이퍼센싱, 메가조인트</div></div><div><div>2018</div><div>코멘토, 스템모어, 여행의 직구, 스트리스, 팡세, 문, 에어캡</div></div><div><div>2019</div><div>보이스루, 업테라, 모빌테크, 포어시스, 제노헬릭스, 씨케이바이오텍, 클램컴퍼니</div></div></div> |                                  |                        |                 |
| 기관 인프라    | <div><div>○ 연구장비 : 연세대학교 공동기기원(ycrf.yonsei.ac.kr)</div><div>○ 창업공간</div></div> <div><div><div></div><div></div><div></div><div></div><div></div></div><div><div>서울창업카페(신촌점)</div><div>Pre-BI</div><div>BI</div><div>Post-BI</div></div></div>  |                                  |                        |                 |
| 역량강화 교육   | 강의주제   | 세부 커리큘럼                          | 교육시간                   | 교육일정            |
|           | <교양><br>비대면 서비스  | • 온라인 혁신 플랫폼 활용방안                | 2시간                    | 특강              |
|           |  | • 비대면 서비스 선배 스타트업의 창업사례 및 노하우 공유 | 2시간                    | 특강              |
|           | <실무><br>기술창업 실무  | • 스타트업의 세무 및 재무관리                | 1시간                    | 교육              |
|           |  | • 지식재산권 : 확보 및 관리                | 2시간                    | 교육              |
|           |  | • 지식재산권 : 침해예방 및 대응              | 2시간                    | 교육              |
|           | <특화><br>마케팅·투자   | • 스타트업의 투자계약의 이해                 | 2시간                    | 교육              |
|           |  | • 비즈니스 모델별 투자유치 전략               | 2시간                    | 교육              |
| <네트워킹>    | • 창업기업 네트워킹 (아이템 분야별 등)  | 1시간                              | 네트워킹                   |                 |
| <멘토링>     | • 분야별 전문가와의 맞춤형 멘토링  | 2시간                              | 멘토링                    |                 |
| 합계        |  |                                  | 16시간                   | -               |
| 주관기관 프로그램 | 프로그램 명   | 내용                               |                        | 일정              |
|           | 스타트업 채용박람회   | 스타트업-우수인재 채용 지원                  |                        | '20.11.         |
|           | Y-STARTUP Lecturer Series  | 창업트렌드 및 CEO 시리즈 특강               |                        | '20.08.~'21.04. |
|           | 선·후배 창업기업 만남의 장  | 창업지원기관 협업 선·후배 창업기업 매칭프로그램       |                        | '20.11.~'20.12. |
|           | 시크릿IR  | 투자사 연계를 통한 투자유치 지원               |                        | '20.09.~'20.12. |
| 담당자       | 소속 및 직위  | 연락처                              | 이메일                    |                 |
|           | 이민정 매니저  | 02-2123-4310                     | mjlee2167@yonsei.ac.kr |                 |
|           | 윤 설 매니저  | 02-2123-4317                     | xuehua@yonsei.ac.kr    |                 |
| 소재지       | [서울] 서울특별시 서대문구 연세로 50 연세대학교 공학원 211호  |                                  |                        |                 |